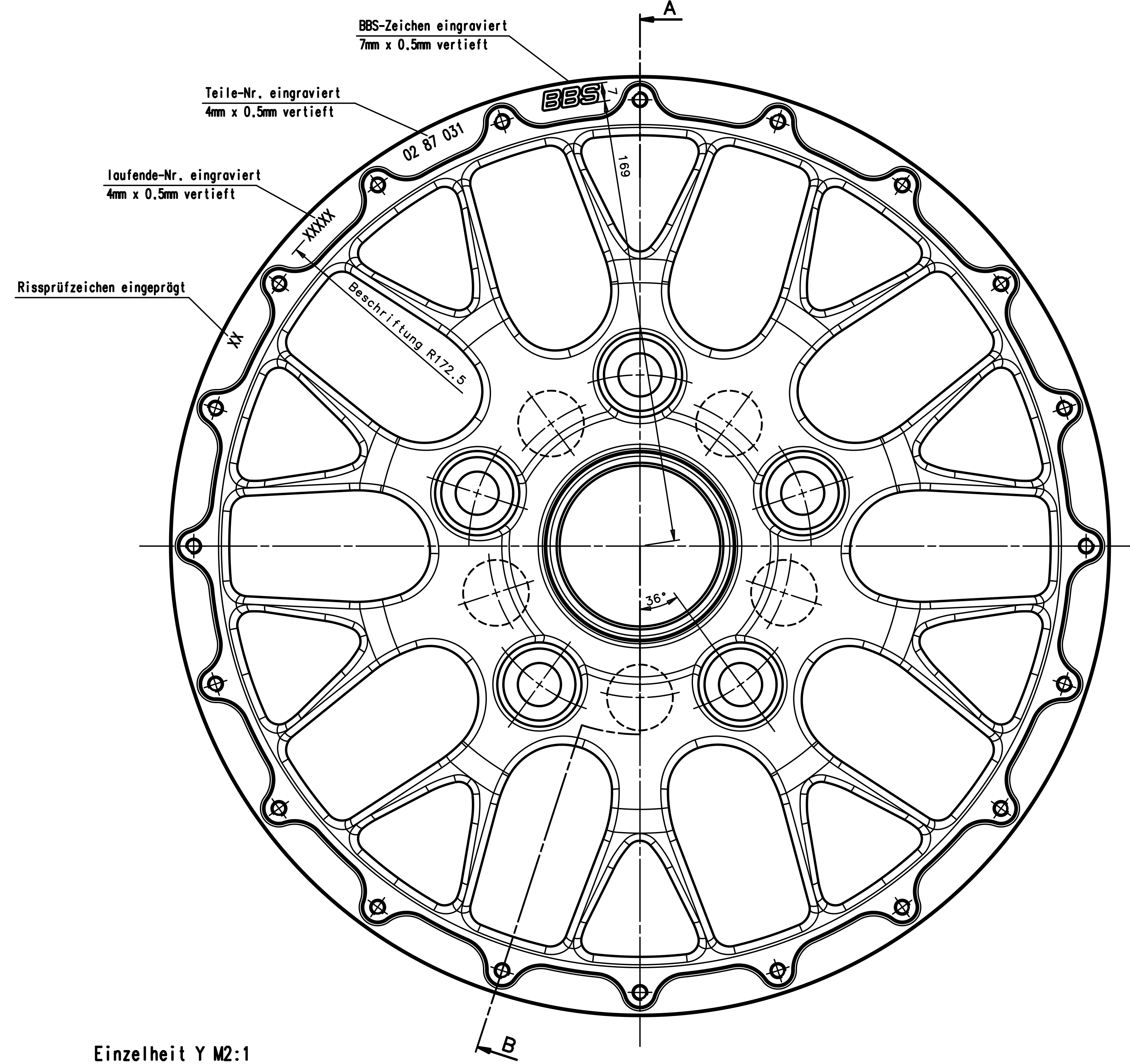
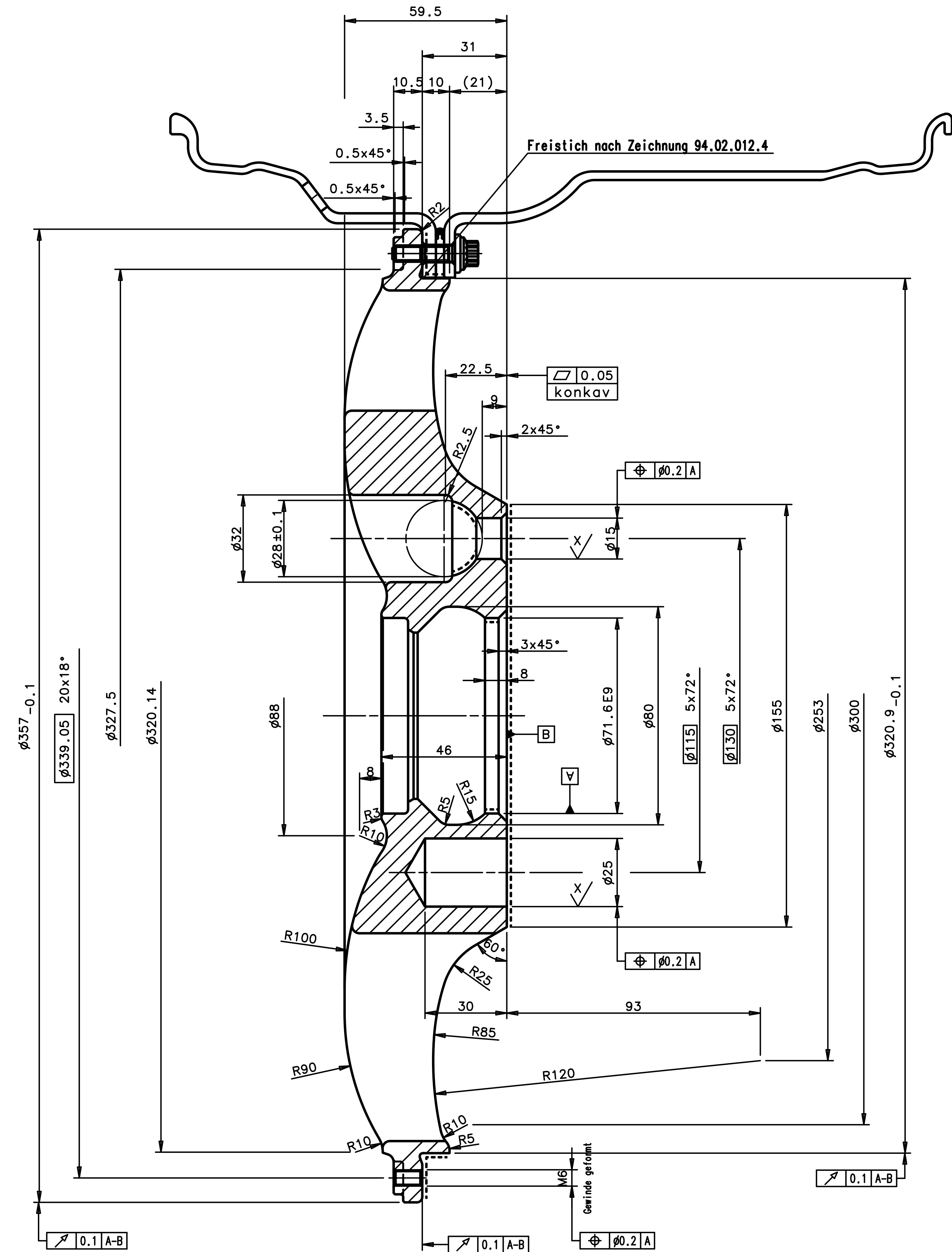
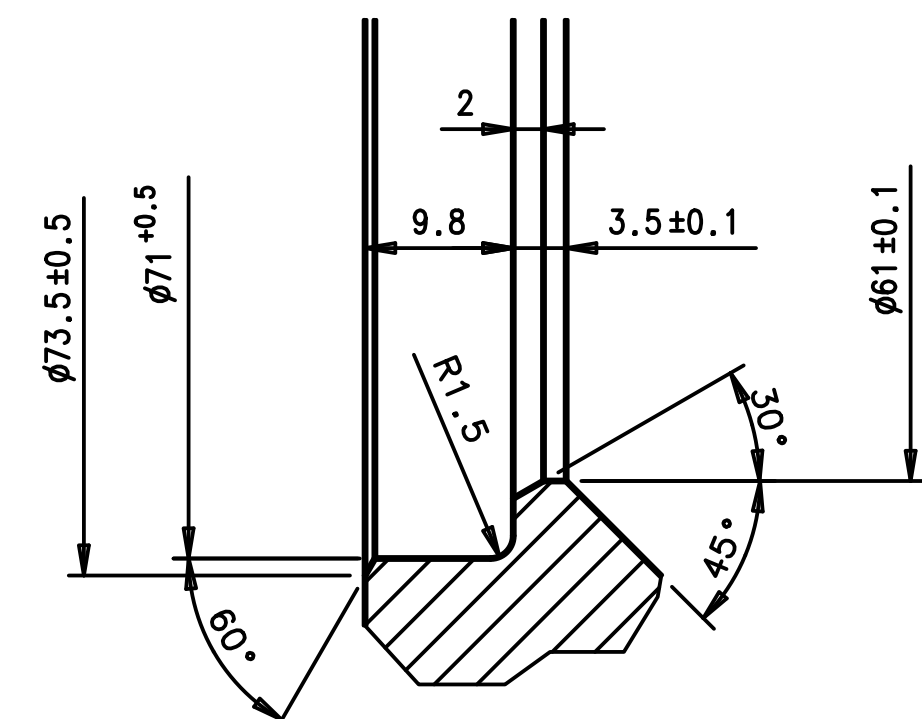


Schnitt A-B

Zugehörige	Index	Änd.-Nr.	Feld	Änderung	Datum	Name	Freigabe
Unterlagen	①						
94.02.012.4							



Bemerkungen	
> 300	±0,3
> 120 ≤ 300	±0,3
> 30 ≤ 120	±0,3
> 6 ≤ 30	±0,3
≤ 6	±0,3
Winkel	DIN ISO 2768 m
> 12	±2
3 - 12	±0,8
< 3	±0,5
Zulässige Abweichung für Maße ohne Toleranzangabe	fertig roh
Oberflächenrauheit nach DIN ISO 1302	Rz25 (Rz63 Rz16)
Form- und Lagetoleranzen nach DIN ISO 1101	
Alle Maße gelten für das Fertigteil einschließlich metallischem Oberflächenschutz	
() = Bezugsmaß [] = Kontrollmaß < = Vorrichtungsmaß > = Ausfallmaß < = Sicherheitsmaß < = Funktionsprüfmaß < = Theor. Maß	



Werkstoff:		Gewicht:[g]	Oberflächenschutz: siehe Zeichnung	Methode E-ISO 128
siehe Rohteil		3595	Rohteil-Nr.: 02.99.006.9	
gezeichnet	Datum	Name	Maßstab	Kunde:
geprüft	29.04.08	Harter	1:1	*
gesehen			*	Kunden-Nr.:
				*
Symbol	Benennung: Radstern	Zeichnungs-Nr.:	Format	Blatt
*	E 01-5-130-27	02 87 031	1	*
Vervielfältigung, Weitergabe an Dritte und sonstige widerrechtliche Benutzung sind untersagt				

Porsche
3.5 / 7.0 x 16 ET 20